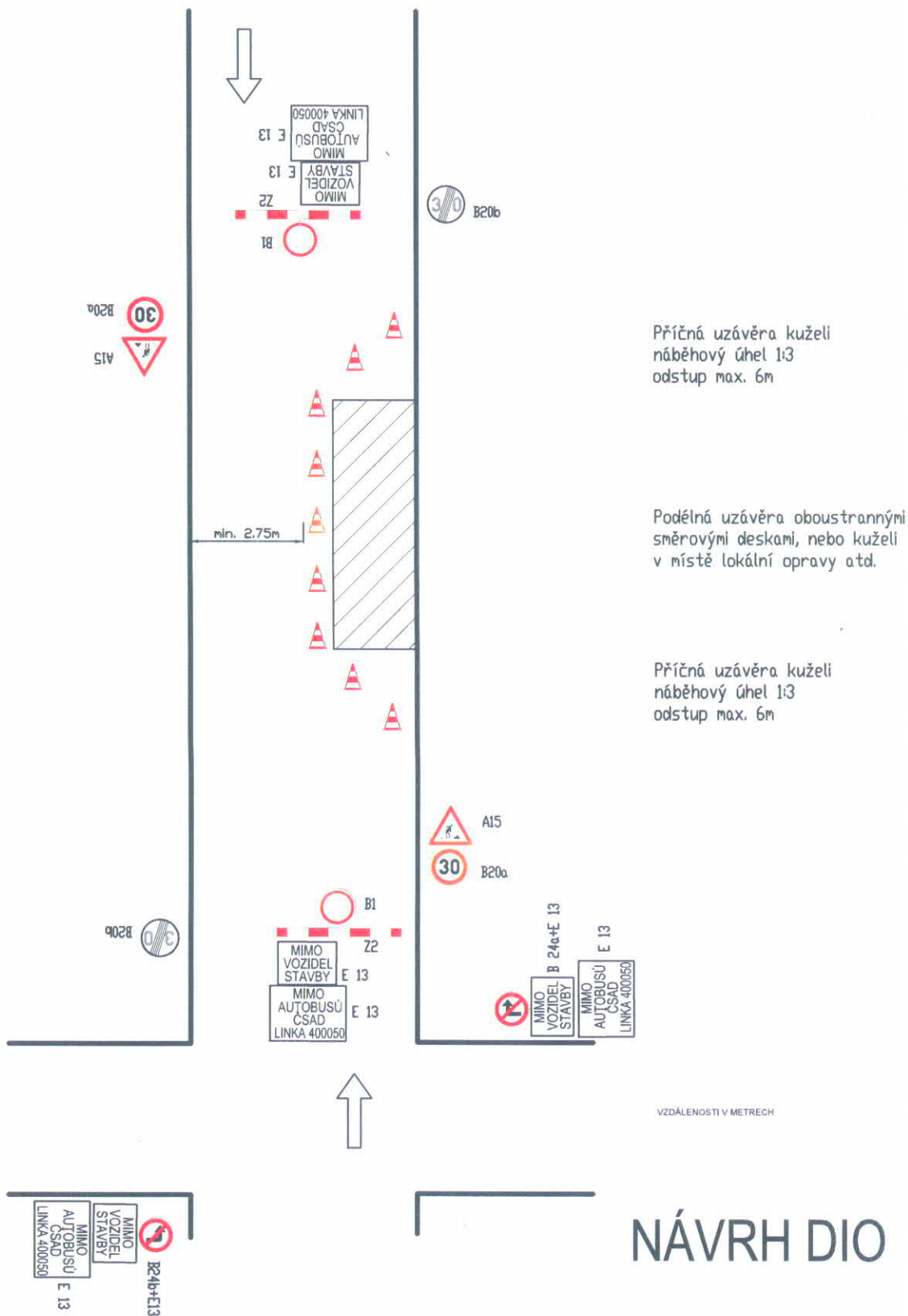


DOČASNÉ DOPRAVNÍ ZNAČENÍ PŘI PROVÁDĚNÍ PRACÍ V EXTRAVILÁNU

Úplná uzavírka vybraného úseku sil.

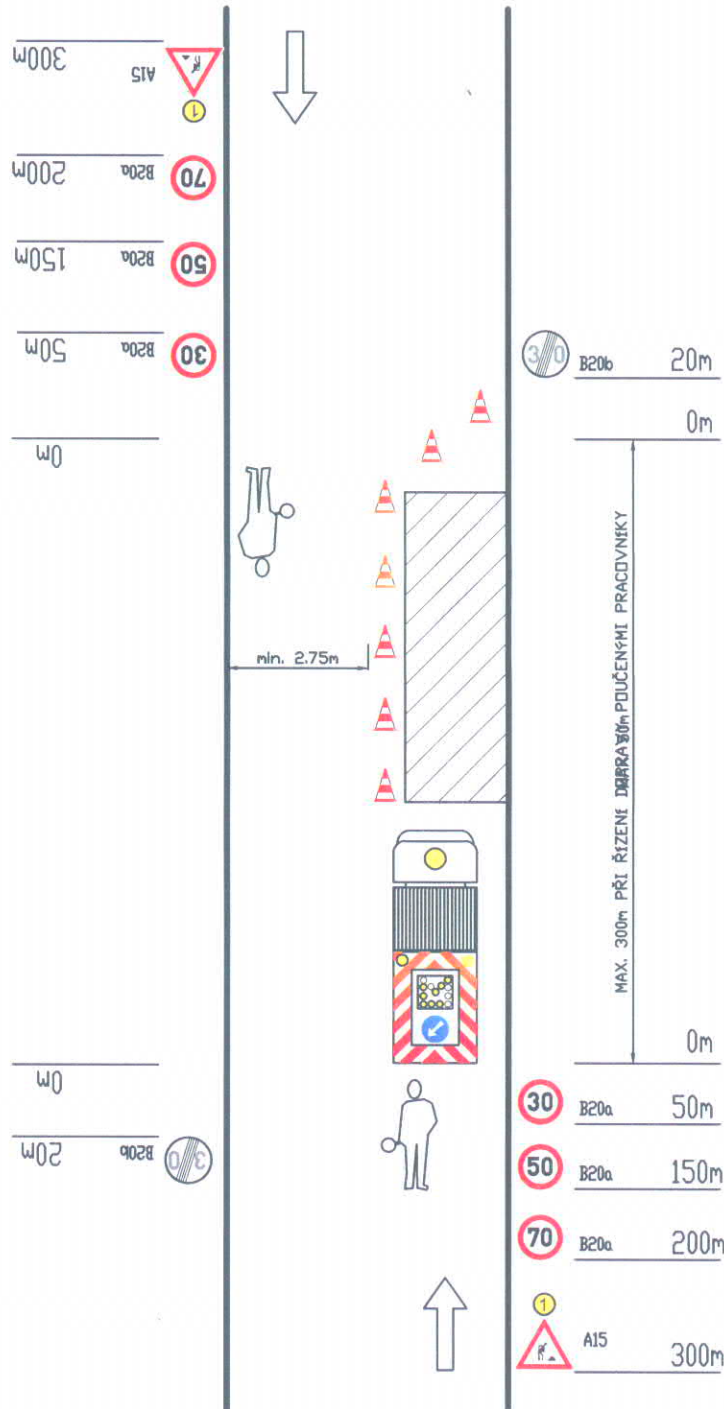
PŘI PROVÁDĚNÍ PRACÍ: FRÉZOVÁNÍ KRYTU, SANACE KRAJŮ VOZOVKY



DOČASNÉ DOPRAVNÍ ZNAČENÍ PŘI PROVÁDĚNÍ PRACÍ V EXTRAVILÁNU

Uzavírka jednoho jízdního pruhu - řízení dopravy poučenými pracovníky

PŘI PROVÁDĚNÍ STAVEBNÍCH PRACÍ: DOSYP KRAJNIC, NÁSTŘIK V DZ, OPRAVA STAV. ČEL PROPUSTKU, ČISTĚNÍ PŘÍKOPŮ, DOPLNKOVÉ PRÁCE



Výstražné světlo typu 1
nebo značka na fluorescenčním
podkladu

Příčná uzávěra kuželi
náběhový úhel 1:3
odstup max. 6m

Podélná uzávěra oboustrannými
směrovými deskami, nebo kuželi

Pracovní vozidlo s pojezdovou
uzavírkovou tabulí typu II

popř.

- Příčná uzávěra jednostrannými
směrovacími deskami
náběhový úhel 1:10
odstup max. 10m
- výstražná světla typu 1 na
každé směrovací desce

Výstražné světlo typu 1
nebo značka na fluorescenčním
podkladu

VZDÁLENOSTI V METRECH

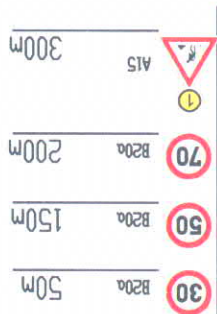
NÁVRH DIO

DOČASNÉ DOPRAVNÍ ZNAČENÍ PŘI PROVÁDĚNÍ PRACÍ V EXTRAVILÁNU V KRŽI.

Uzavírka jednoho jízdního pruhu - řízení dopravy poučenými pracovníky

VZDÁLENOSTI V METRECH

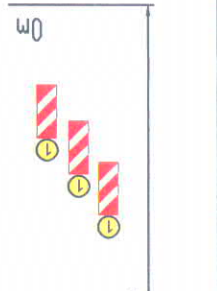
Výstražné světlo typu 1
nebo značka na fluorescenčním
podkladu



Pracovní vozidlo s pojezdovou
uzavírkovou tabulí typu II

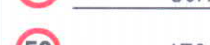
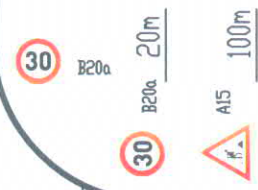
popř.

Příčná uzávěra jednostrannými
směrovacími deskami
náběhový úhel 1:10
odstup max. 10m
výstražná světla typu 1 na
každé směrovací desce

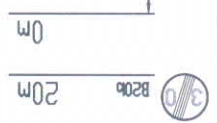


Podélná uzávěra oboustrannými
směrovými deskami, nebo kuželi
odstup kuželů max. 6m

MAX. 100m PŘI ŘÍZENÍ DOPRAVY POUČENÍMI PRACOVNÍKY



Příčná uzávěra kužell
náběhový úhel 1:3
odstup max. 6m



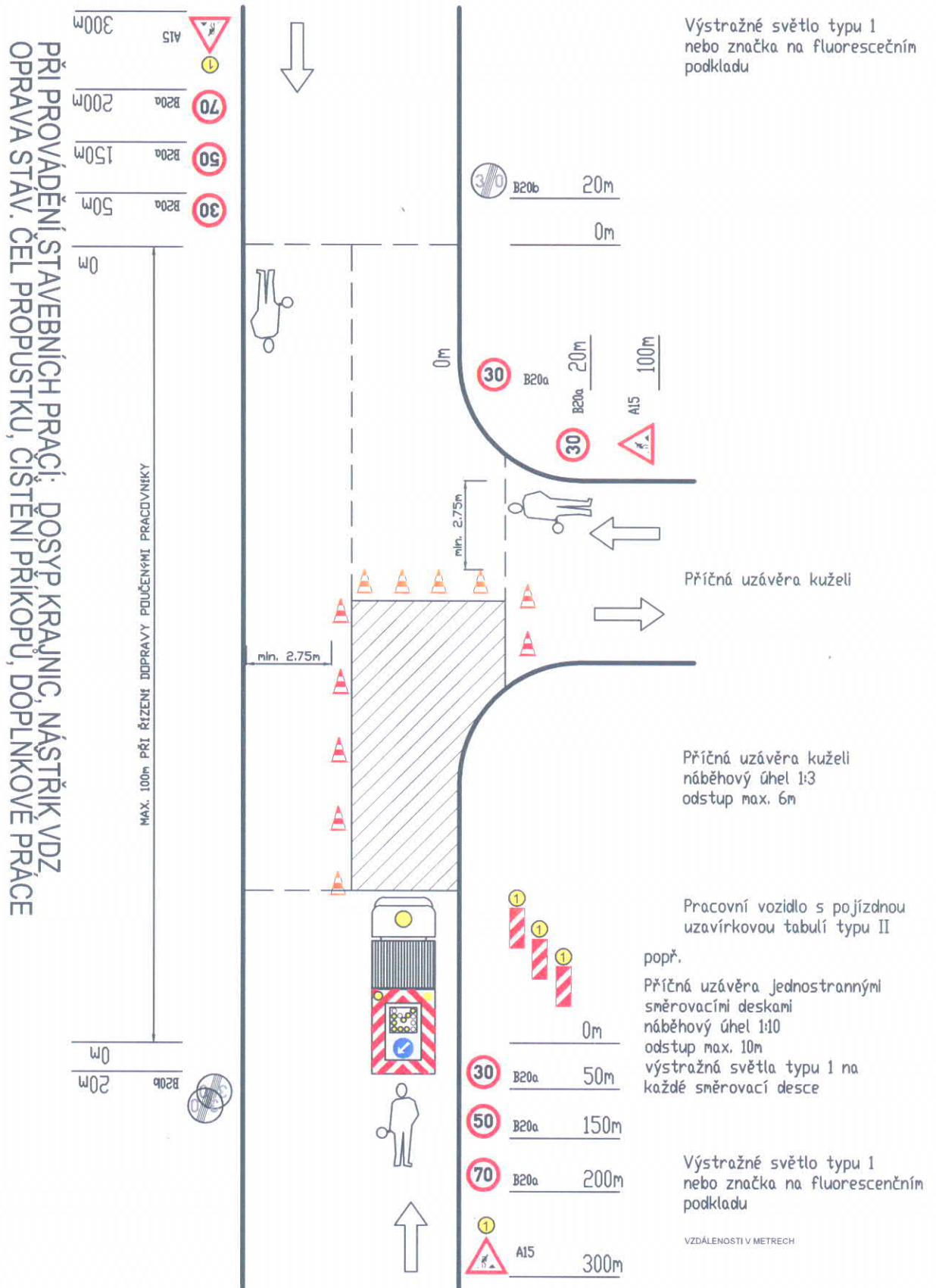
Výstražné světlo typu 1
nebo značka na fluorescenčním
podkladu



PŘI PROVÁDĚNÍ STAVEBNÍCH PRACÍ: DOSYP KRAJNIC, NÁŠTRIK VZD
OPRAVA STAV. ČEL PROPUSTKU, ČIŠTĚNÍ PŘÍKOPŮ, DOPLNKOVÉ PRÁCE

DOČASNÉ DOPRAVNÍ ZNAČENÍ PŘI PROVÁDĚNÍ PRACÍ V EXTRAVILÁNU V KŘIŽ.

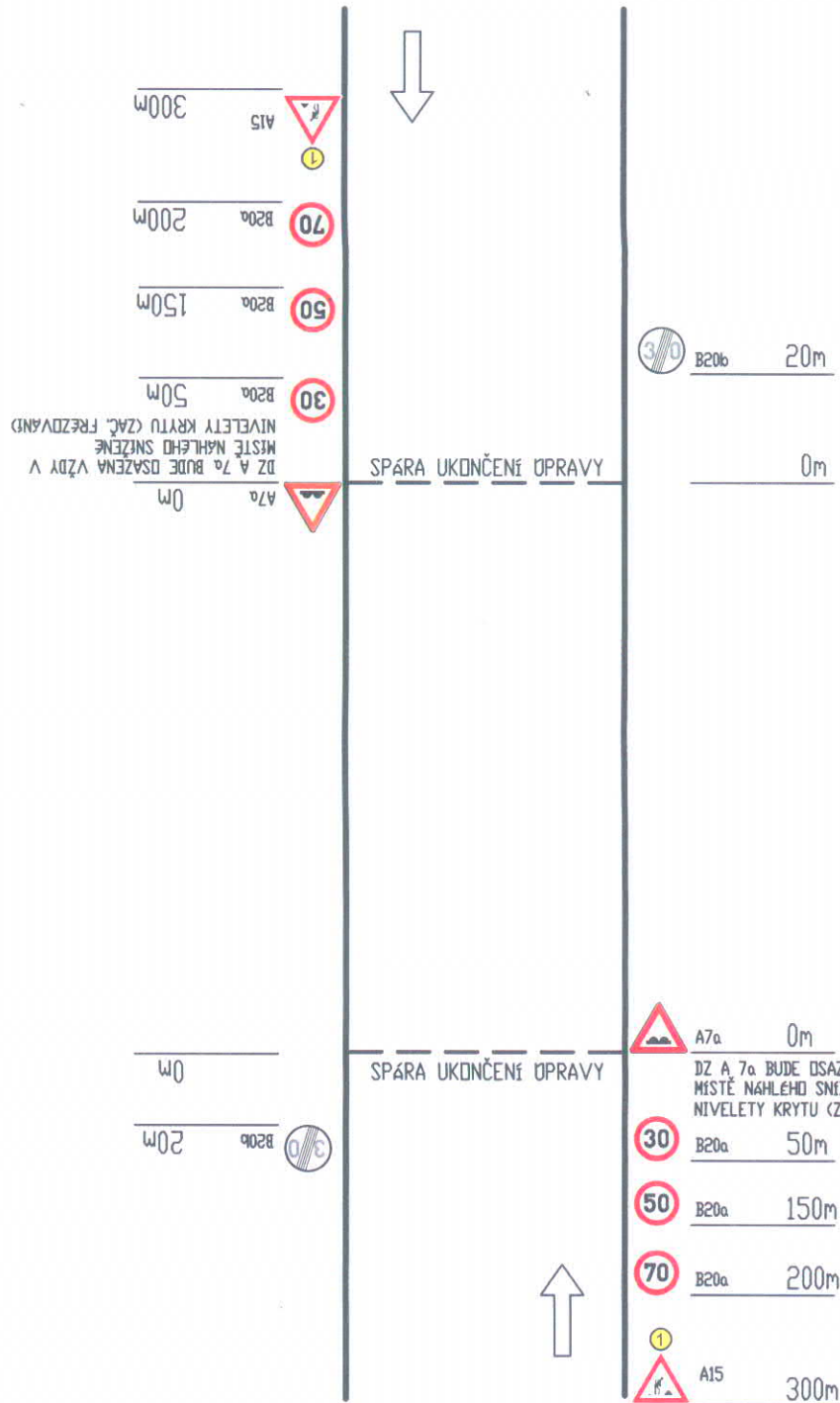
Uzavírka jednoho jízdního pruhu - řízení dopravy poučenými pracovníky



DOČASNÉ DOPRAVNÍ ZNAČENÍ PŘI PROVÁDĚNÍ PRACÍ V EXTRAVILÁNU

Dopravní značení po ukončení prací - mimo pracovní dobu

PŘI PROVÁDĚNÍ STAVEBNÍCH PRACÍ: DOŠYP KRAJNIC, NÁŠTRÍK VDZ, OPRAVA STAV. ČEL PROPUSTKU, ČISTĚNÍ PŘÍKOPŮ, DOPLŇKOVÉ PRÁCE



Výstražné světlo typu 1
nebo značka na fluorescenčním
podkladu

Výstražné světlo typu 1
nebo značka na fluorescenčním
podkladu

VZDÁLENOSTI V METRECH

NÁVRH DIO